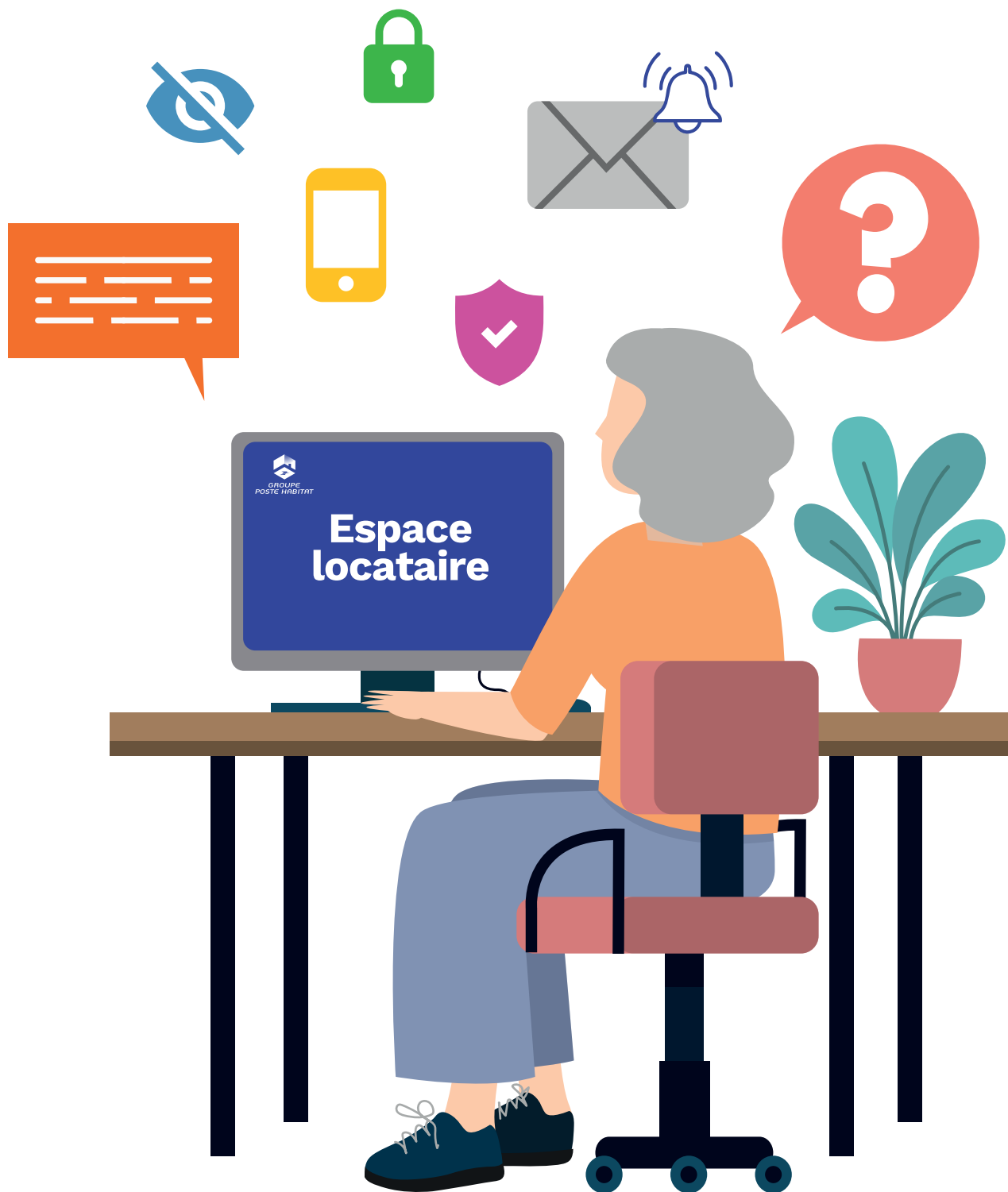


GUIDE D'UTILISATION

ESPACE LOCATAIRE



**POUR VOUS ACCOMPAGNER DANS VOS PREMIERS PAS
SUR VOTRE NOUVEAU SERVICE EN LIGNE**

COMMENT CRÉER SON COMPTE ?

1. Rendez-vous sur : espacelocataire.postehabitat.com
2. Allez en bas de la page sur la partie « 1^{ère} connexion ».

Bienvenue
Sur votre espace locataire Poste Habitat

← REVENIR SUR LA PAGE D'ACCUEIL

VOTRE ESPACE LOCATAIRE

Consultez vos documents, effectuez vos paiements de loyer en toute sécurité, gérez vos informations personnelles, envoyez vos demandes, restez informé.

BESOIN D'AIDE ?

ACCÉDER À L'AIDE

VOUS AVEZ UN COMPTE LOCATAIRE

Votre adresse e-mail *

Saisir votre e-mail

Mot de passe *

Saisir votre mot de passe

Rester connecté

Mot de passe oublié ?

VALIDER

1ÈRE CONNEXION

Pour activer votre espace locataire, merci de bien vouloir vous munir :

- ◆ de votre identifiant, [Où trouver son identifiant ?](#)
- ◆ de la date de naissance du signataire du bail,
- ◆ d'une adresse e-mail valide

Vous avez besoin d'aide ? Accédez à l'aide en cliquant ICI.

CRÉER UN COMPTE

LOGO GROUPE POSTE HABITAT

MENTIONS LÉGALES | POLITIQUE DE CONFIDENTIALITÉ | CRÉDITS | GESTION DES COOKIES

HABITAT RÉUNION

Logo de la Région Réunion

3. Munissez-vous de :
 - votre identifiant reçu par courrier ;
 - la date de naissance du signataire ou cosignataire du bail ;
 - une adresse e-mail valide.
4. Puis, cliquez sur « Créer un compte ».
5. Remplissez les champs, cochez la case « Je confirme que j'ai lu et j'accepte les conditions générales d'utilisation du site », puis, cliquez sur « Valider ».

← Revenir à l'écran précédent

1ÈRE CONNEXION

Je crée mon compte

Votre identifiant *

Où trouver mon identifiant? ?

Remplir le champ

Votre date de naissance *

jj/mm/aaaa

Votre adresse e-mail *

Remplir le champ

L'adresse e-mail n'est pas rendu publique, elle sera uniquement utilisée si vous devez être contacté à propos de votre compte.

En cochant cette case, je confirme que j'ai lu et j'accepte [les conditions générales d'utilisation du site](#) *

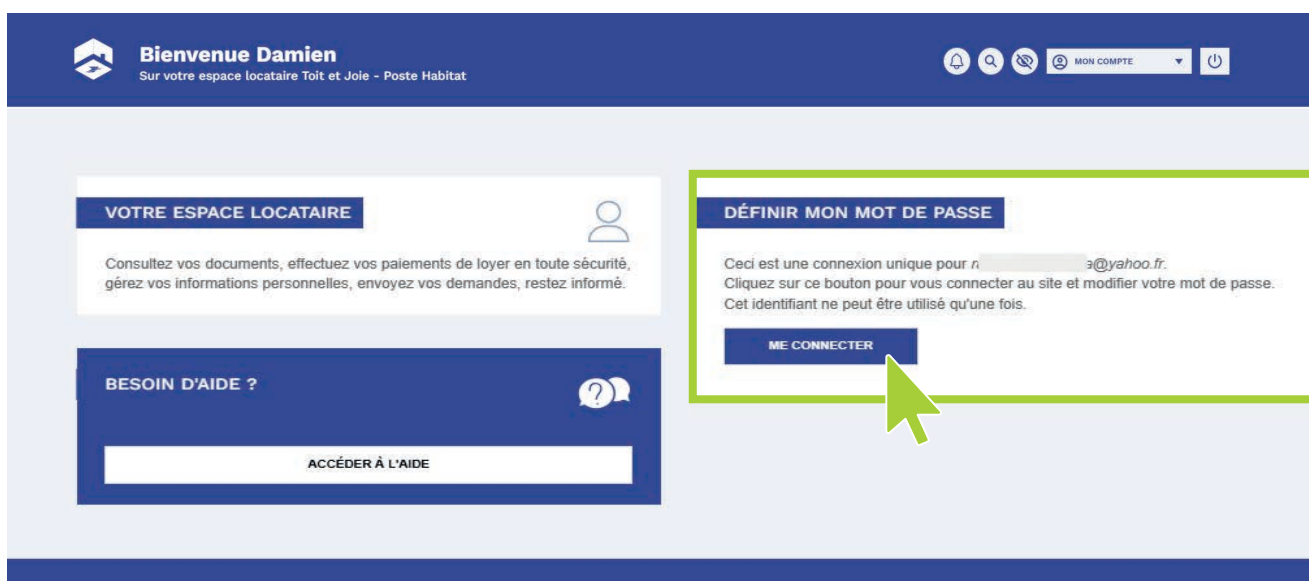
VALIDER

6. Un message s'affiche :

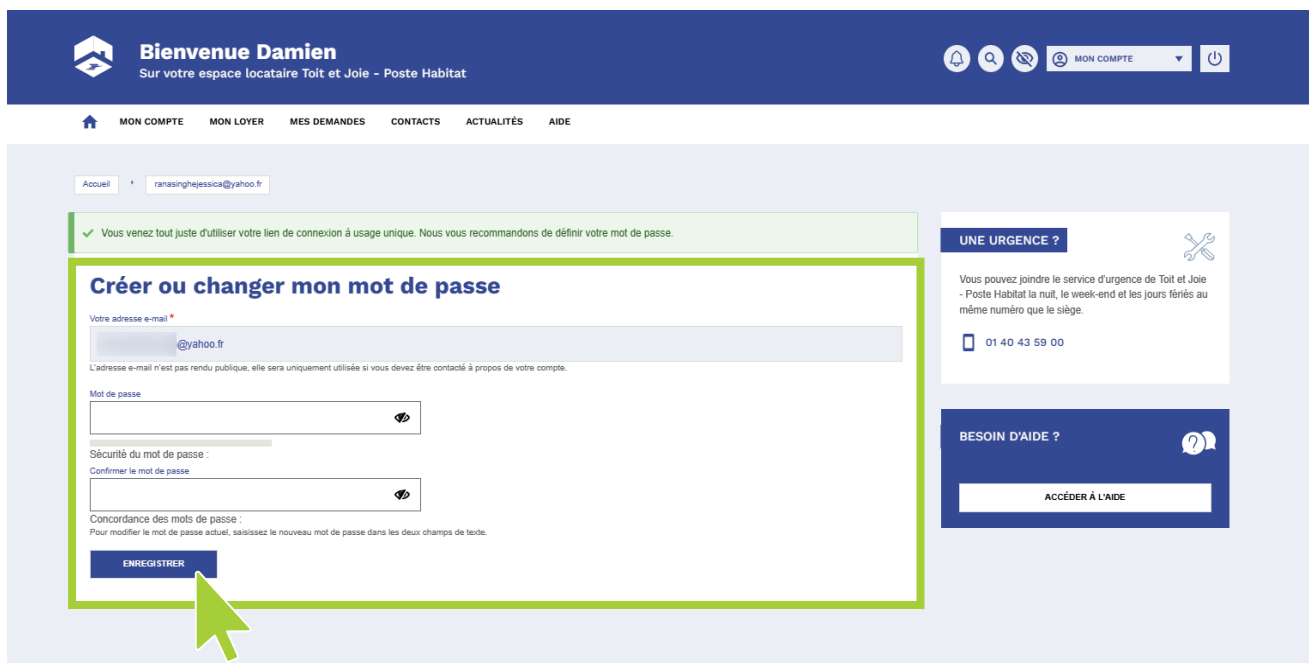
✓ Un message contenant les instructions à suivre a été envoyé à votre adresse e-mail.

7. Connectez-vous à votre boîte e-mail (pensez à vérifier vos spams et indésirables). Ouvrez l'e-mail de « Bienvenue » et cliquez sur « Créer mon mot de passe ». Attention, ce lien ne peut être utilisé qu'une seule fois et expire au bout d'un jour.

8. Une nouvelle fenêtre s'ouvre dans votre navigateur. Dans la partie « Définir mon mot de passe », cliquez sur « Me connecter ».



9. Choisissez un mot de passe sécurisé, composé de 12 caractères et d'au moins une majuscule, un chiffre et un caractère de ponctuation. Puis cliquez sur « Enregistrer ».



10. Vous êtes désormais connecté à votre espace locataire.

COMMENT PAYER SON LOYER OU CONSULTER SON SOLDE ?

1. Une fois connecté à votre espace locataire, votre solde s'affiche sur votre page d'accueil.
2. Cliquez sur « Effectuer un règlement » pour payer.
Attention, dans le cas où vous feriez un versement, le nouveau solde sera mis à jour dans un délai de 24h.

Bienvenue Jerome
Sur votre espace locataire Poste Habitat Normandie

MON COMPTE MON LOYER MES DEMANDES CONTACTS ACTUALITÉS AIDE

MON SOLDE
0.00 €
Prélèvement prévu le 05/01
EFFECTUER UN RÈGLEMENT

MES NOTIFICATIONS

24/01/25	NOUVEAU DOCUMENT	Avis d'échéance - janvier 2025
31/12/24	NOUVEAU DOCUMENT	Avis d'échéance - décembre 2024
27/11/24	NOUVEAU DOCUMENT	Avis d'échéance - novembre 2024

VOIR TOUTES MES NOTIFICATIONS

MES DOCUMENTS

Avis d'échéance - janvier 2025
Avis d'échéance - janvier 2025

Avis d'échéance - décembre 2024
Avis d'échéance - décembre 2024

VOIR TOUS MES DOCUMENTS

CONTACT

M
32 rue Dulong
27120 Pacy Sur Eure

MES DEMANDES

LECTURES UTILES
Mandat de prélèvement SEPA

COMMENT CONSULTER OU CRÉER UNE DEMANDE ?

1. Pour créer une demande, cliquez sur « Faire une nouvelle demande » ou allez sur « Mes demandes » dans le menu en haut de page. Choisissez la rubrique, puis les sous-rubriques et suivez les étapes jusqu'à transmission de votre demande.
2. Vous pourrez retrouver vos demandes en cours dans le menu « Mes demandes ».

Bienvenue Damien
Sur votre espace locataire Toit et Joie - Poste Habitat

MON COMPTE MON LOYER MES DEMANDES CONTACTS ACTUALITÉS AIDE

MON SOLDE

CONTACT

M
1 allée Rosalie
91940 Les Ulis

Les horaires de présence du gardien sur la résidence :
08H00-12H00 / 14H00 - 18H00

ENVOYER UN MAIL

MES NOTIFICATIONS

Les changements ont été enregistrés.

Pas de notification vous concernant

MES DEMANDES

Jusqu'à ce jour, vous n'avez pas fait de demande

In his tractibus navigerum nusquam visitur flumen sed in locis plurimis aquae suapte natura calentes emergunt ad usus aptae multiplicum medelarum. verum has quoque regiones pari sorte Pompeius Iudaels domitis et Hierosolymis captis in provinciae speciem delata Iuris dictione formavit.

FAIRE UNE NOUVELLE DEMANDE

MES DOCUMENTS

Avis d'échéance - janvier 2025
Avis d'échéance - janvier 2025

Avis d'échéance - décembre 2024
Avis d'échéance - décembre 2024

VOIR TOUS MES DOCUMENTS

LECTURES UTILES

Mandat de prélèvement SEPA
[Poste Habitat Normandie] Mandat SEPA.pdf

Mandat de prélèvement SEPA
[Poste Habitat Rhône Alpes] Mandat SEPA.pdf

VOIR TOUTES LES PUBLICATIONS