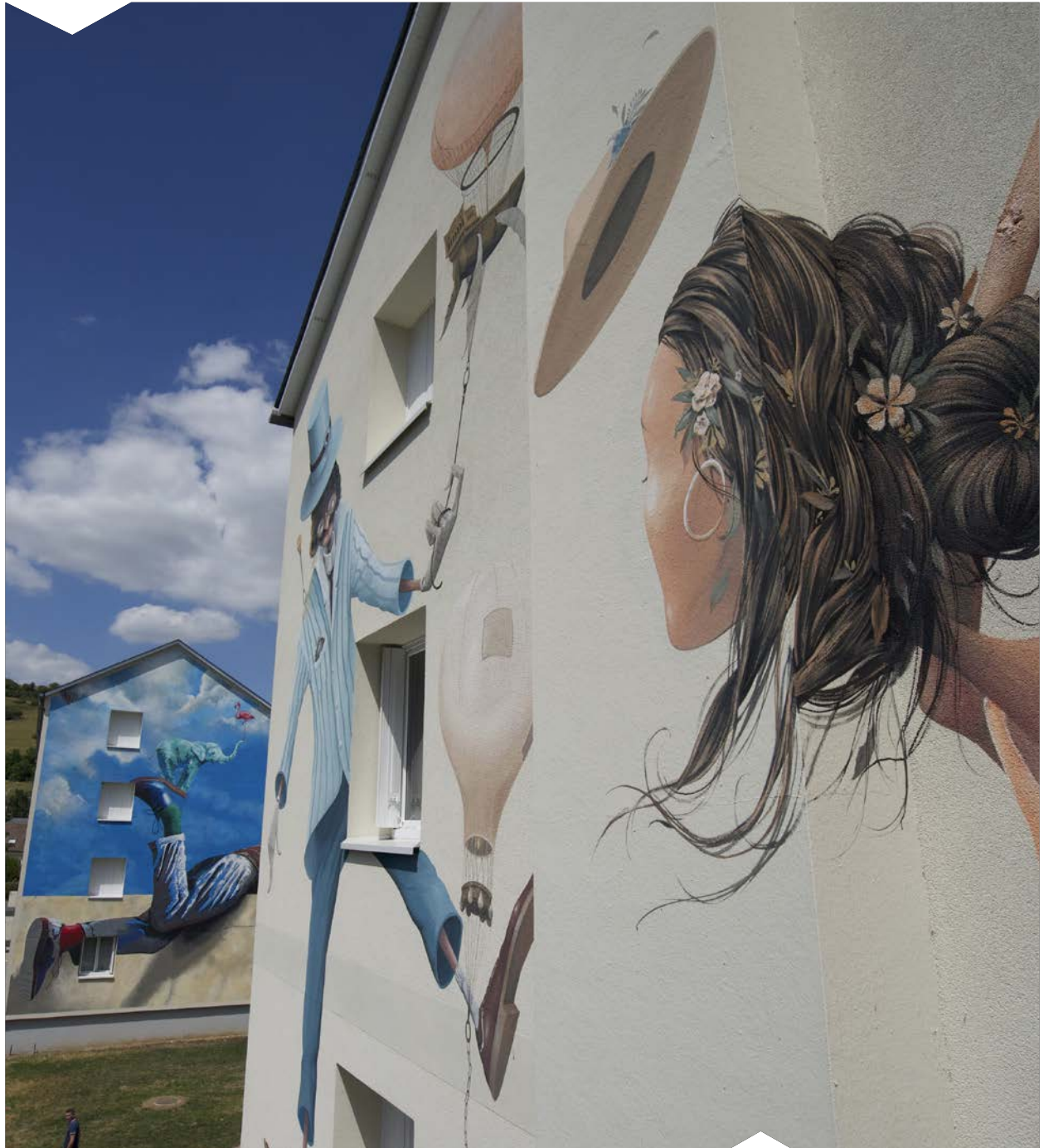




# DOSSIER DE PRESSE LES ANDELYS

## LA NOUVELLE GALERIE D'ART À CIEL OUVERT

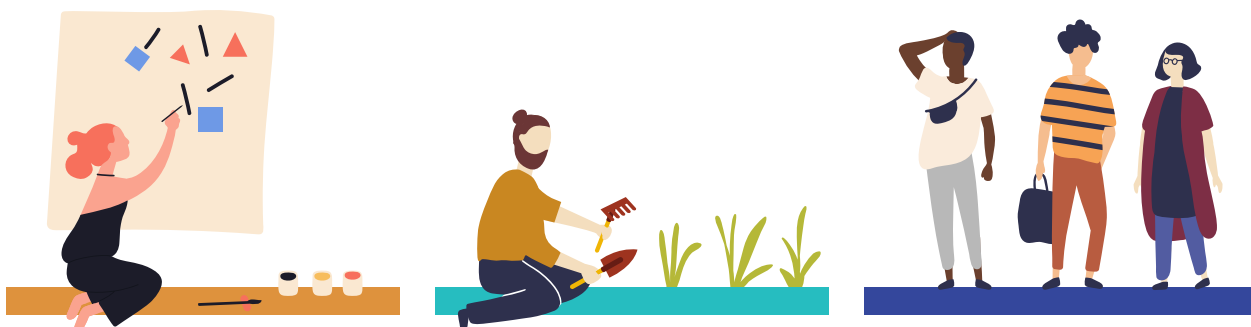


1 IMMEUBLE, 1 OEUVRE



**GROUPE**  
POSTE HABITAT

INAUGURATION – VERNISSAGE LE 20 SEPTEMBRE 2019



Dans le cadre de la réhabilitation d'immeubles aux Andelys, **Poste Habitat Normandie** s'inscrit dans le dispositif du ministère de la Culture « **1 immeuble, 1 œuvre** ». L'objectif est de défendre **l'accès à la création artistique pour tous**, en donnant au plus grand nombre la possibilité de vivre ou de travailler au contact d'une œuvre d'art. Conduite par l'association **Quartier Monde** qui travaille autour de l'art et l'espace public, cette exposition présente les œuvres des artistes, **Arnaud LIARD, Claire COURDAVAULT, Lotfi HAMMADI et MAYE**.

Réalisée à l'échelle de la ville et de son architecture, cette exposition offre quatre fresques murales qui portent un regard contemporain sur le patrimoine et le matrimoine des Andelys. Ces artistes, mettent ainsi en lumière des figures emblématiques la ville telles que Jean-Pierre et Sophie Blanchard, premiers aérostiers à avoir traversé la Manche en Montgolfière, la reine Clothilde, le peintre Nicolas Poussin ou encore les Andelysiens eux-mêmes.





## LE GROUPE POSTE HABITAT



Au-delà d'être un bailleur dédié à la production de logements ou de solutions d'hébergement, Poste Habitat considère également que son rôle est de créer de la civilité, du bien-être et de la sociabilité. Parce que la Culture intervient sur l'éducation, le développement personnel et l'ouverture au monde, elle est un vecteur de lien social majeur. Poste Habitat a ainsi créé une **direction de la culture et de la communication**, dont l'un des objectifs est de favoriser les liens et le bien-vivre ensemble.

## POSTE HABITAT NORMANDIE



La société POSTE HABITAT NORMANDIE a choisi de développer des projets participant au dynamisme du territoire normand notamment en créant des **tiers-lieux culturels** à partir de bureaux de poste en activité. Le projet « **Le temps des ANDELYS** » participe à cette dynamique avec l'ambition :



de rendre attractif le parc de HLM, situé à l'entrée des ANDELYS, donnant ainsi un signal fort du dynamisme de la ville ;



d'associer les locataires et les habitants à la réalisation du chantier ;



de montrer la richesse d'un territoire culturel en devenir et déjà pourvu d'une identité affirmée.

Cette mission a été confiée à l'association QUARTIER MONDE connue pour porter des projets d'art dans l'espace public alliant création artistique et lien social.

## 1 IMMEUBLE, 1 OEUVRE



Dans le cadre de la réhabilitation de ses immeubles, le groupe Poste habitat s'inscrit dans le dispositif du ministère de la Culture « 1 IMMEUBLE, 1 OEUVRE ».



**Défendre l'accès à la création artistique, pour tous, en donnant au plus grand nombre la possibilité de vivre ou de travailler au contact d'une œuvre d'art : 1 projet emblématique pour cette année 2019 ayant fait l'objet d'appels à projet auprès des artistes ou des réseaux culturels.**



## L'ART URBAIN AU COEUR DU TERRITOIRE

*« L'espace public offre des potentiels d'actions et d'expressions protéiformes. L'art dans l'espace public c'est avant tout l'art du contexte et de la révélation. L'espace public ou " l'espace du citoyen" est un espace vivant et évolutif dans le temps. Et quand l'art s'y invite, c'est pour composer une œuvre et réinventer les représentations symboliques ou mémorielles d'un lieu. L'art dans l'espace urbain à cette capacité d'interpeller, d'interroger et d'investir des lieux improbables et non institués. »*

L'intention première de cette action artistique consiste à mettre en lumière un événement, une histoire ou un personnage lié à la ville des Andelys en donnant une vitalité visuelle contemporaine aux récits choisis.

Les œuvres créées dans le cadre de cette exposition, participeront à l'écriture visuelle de la ville des Andelys en connectant les Andelysiens aux histoires passées, présentes et futures de leur ville.

Les espaces publics sont des cadres privilégiés pour la diffusion démocratique de la culture et du savoir (sensible et intellectuel). Le projet de **Poste Habitat Normandie** ambitionne de participer à la dynamisation du champ culturel de la ville en convoquant l'art là où le territoire l'appelle.



## LE CADRE

L'architecte des bâtiments de France de la région Normandie a demandé que les œuvres soient réalisées en prenant en compte de la notion de « cadre ».

- Le cadre nourrit la vision portée sur une œuvre d'art et justifie, dans certains cas, sa valeur artistique, historique et muséographique.
- Le cadre permettait à l'origine de signaler aux spectateurs qu'ils se trouvent, non pas face au réel mais devant une œuvre d'art représentant le réel.
- Les artistes intègrent la notion de cadre dans la conception de leurs œuvres.







## LES ARTISTES

### ARNAUD LIARD

Issu de la scène du graffiti parisien, Arnaud Liard est un artiste multiple, touchant à plusieurs domaines de la création, les mixant, pour obtenir un résultat surprenant. Arnaud Liard a grandi en banlieue parisienne. Les liens entre la photographie et la peinture font partie intégrante de ses productions en atelier. Il théâtralise, met en scène des sujets volés aux quatre coins de la ville, recompose les paysages urbains, maquille la ville aux pigments de ciment, lui ajoute des postiches, la remodèle à sa convenance et la transpose sur la toile.

 [Arnaudliardfiguration](https://www.instagram.com/arnauldiardfiguration)



**CLAIRE COURDAVAULT**

Claire Courdavault a commencé par le format ténu d'une feuille de papier pour prendre de la grandeur par l'investissement de murs. Son travail est construit sur la juxtaposition de détails, l'enchevêtrement d'histoires, et l'appel du « sacré ». Il faut se rapprocher pour percevoir à la surface de ces supports tatoués un univers peuplé d'êtres excisés de leur normalité.

 [clairecourdavault](#)





**LOTFI HAMMADI**

Jusqu'à l'aube de l'an 2000, Lotfi Hammadi peint sous le nom "Yko"... Autodidacte, il peint dans les terrains vagues et les rues de Paris et de l'Île-de-France qu'il colorise à coups de bombes de peinture : la meilleure école pour dominer un jeu sur l'efficacité des couleurs et développer un "impact publicitaire" au niveau pictural. Avec les années, Lotfi Hammadi construit sa maîtrise du graffiti, du mural au sens large. Graphiste, il développe un style simple d'aplats de couleurs teinté à l'occasion d'histoire de l'art.

 lotfi.hammadi





## MAYE

Victorien Liria, alias Maye, passe du mur à la toile en 2013. Il travaille sur ces deux pratiques de manière complémentaire. Perfectionniste, Maye aime jouer avec la profondeur de l'image, les effets de lumière et les matières pour créer ses paysages où la nature vient recouvrir les ruines d'un monde futuriste. La confrontation entre la technologie et une végétation luxuriante nous rappelle la fragilité de **la relation entre l'Homme et la nature**. Ses décors sont habités par des personnages longilignes, souples et courbés. Leurs vêtements très détaillés laissent apparaître en partie leur corps à demi mécanique. L'interaction épanouie entre ces figures humaines et les animaux qui les entourent contraste avec le chaos ambiant et apporte une touche d'espoir.

 maye\_name\_is\_maye







Quartier Monde

**L'ASSOCIATION QUARTIER MONDE****“ Restituer le monde au monde “**

Quartier Monde est une association qui met en œuvre des projets artistiques visant à révéler le lien social entre les individus et, le lien social entre les individus et leurs espaces.

Elle propose de faire appel à l'expression artistique là où elle n'est pas attendue, au sein d'espaces collectifs ou publics, qui sont pourtant des territoires de rencontre et de partage.

En provoquant des temps de dialogue et d'expérimentation autour de “séquences” artistiques urbaines ; Quartier Monde invite les artistes, les habitants et les acteurs culturels à créer une œuvre commune.

 quartier\_monde



Poste habitat, à travers Poste Habitat Normandie, mène un autre projet test de transformation de bureaux de poste en activité en Normandie : **en associant activité postale, activité culturelle et logement social.**

## REQUALIFICATION DE L'USAGE DES BUREAUX DE POSTE EN TIERS-LIEUX

Ces nouveaux espaces ont pour principale fonction de participer à l'animation et à la structuration des liens sur le territoire. Ils participent au développement culturel et économique de la NORMANDIE. Ces projets sont des leviers d'attractivité du territoire qui convergent avec les politiques de développement local et de dynamisation des territoires, dispositif Cœur de ville, Culture LAB, Relais Culture...

### REPOSITIONNER LE LOGEMENT SOCIAL

POSTE HABITAT NORMANDIE en travaillant à la réalisation d'un réseau de lieux intermédiaires affirme le rôle du bailleur bien au-delà du prisme des murs du logement. Ainsi, le logement social est à la fois garant de l'équité sociale des territoires et aussi un acteur structurant qui doit savoir s'adapter aux évolutions des collectivités.

### LOGEMENT ET VIE CULTURELLE

Poste Habitat Normandie intègre son activité de bailleur à celle de la vie culturelle et économique de Normandie en plein essor, en associant habitat et espace de travail et en proposant des logements dédiés à des professionnels des arts et de la culture. Bureaux de Poste concernés : Etrepagny, Evreux (Hôtel des Postes), Broglie, Saint-Sébastien-de-Morsent, Verneuil-sur-Avre.



*Evreux (Hôtel des Postes)*





- Le CHANTIER ARTISTIQUE s'est déroulé les 2 dernières semaines de juin et la première semaine de juillet 2019.
- Des visites sont organisées à l'occasion des **Journées européennes du patrimoine et des journées du patrimoine les 21 et 22 septembre 2019.**

## INAUGURATION LE 20 SEPTEMBRE 2019 !

*En présence des habitants, des artistes, des représentants de la ville des Andelys, du groupe Poste Habitat et de tous les partenaires du projet.*

Pour tout renseignement :



**Marie-France Lucchini,**  
Directrice de la culture et de la  
communication, Poste Habitat  
+ 33 1 40 43 44 39  
[mf.lucchini@toitetjoie.com](mailto:mf.lucchini@toitetjoie.com)

**Claire Bordas,**  
Chargée de partenariats  
[claire.bordas@toitetjoie.com](mailto:claire.bordas@toitetjoie.com)

**Quartier Monde**

**Chaima Ben Haj Ali,**  
commissaire d'exposition :  
[benhajali.chaima@gmail.com](mailto:benhajali.chaima@gmail.com)



Chaque jour, de formidables histoires humaines s'écrivent sur nos résidences. Nous vous les racontons sur instagram.

